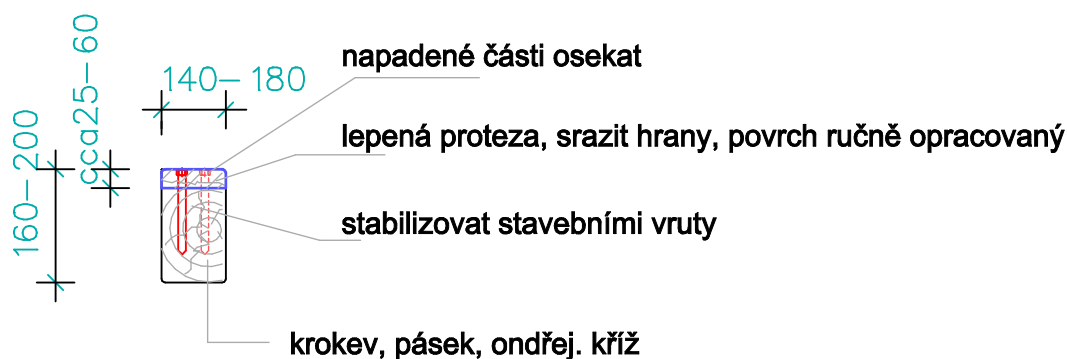


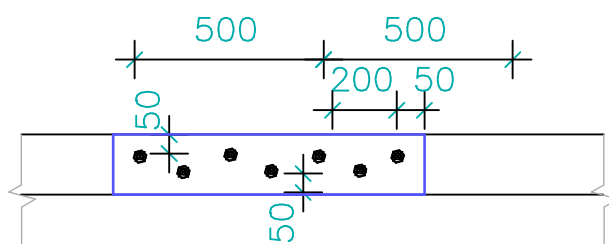
## Detail K1

### Schema opravy napadených krokví a ondř. křížů

#### ŘEZ VAZNÝM TRÁMEM



#### PŮDORYS



#### UPOZORNĚNÍ:

UVEDENÉ DIMENZE STAVEBNÍCH VRUTŮ JSOU POUZE ORIENTAČNÍ!!!

SLOUŽÍ PRO POLOŽKY VE VÝKAZU VÝMĚR.

V PŘÍPADĚ REALIZACE VARIANTY SE STABILIZACÍ LEPENÝCH SPOJŮ STAVEBNÍMI VRUTY, BUDE TYP A DIMENZE UPŘESNĚNA VÝPOČTEM NA KONKRÉTNÍ DRUH VRUTU A JEHO STATICKÝCH VLASTNOSTÍ DÁNÝCH VÝROBCEM.

#### POZNÁMKA

K lepení nutno použít lepidlo o vyšší pevnosti než je pevnost dřeva ve smyku a v příčném tahu. Lepidlo musí být aplikováno na dřevo o vlhkosti do 15% při teplotě nad 16 st.C.  
Sprára musí být kontaktní

ZODP.PROJEKTANT	VYPRACOVAL	KONTRLOVAL	Ing. Jan CHALOUPSKÝ Projekty, průzkumy a posudky st. U Hřiště 639 Trutnov	
ING. CHALOUPSKÝ	M.Bartošová	ING. CHALOUPSKÝ		
INVESTOR: Město Doksy, náměstí Republiky 193, 472 01 Doksy			FORMÁT	1 A4
AKCE : Revitalizace střešního pláště a souvisejících konstrukcí zámku Doksy JIŽNÍ KŘÍDLO			DATUM	09/2017
			ÚČEL	DPS
			ČÍS.ZAK.	5024/17-b.
			MĚŘÍTKO	Č. VÝKRESU
OBSAH : Detail K1, oprava povrchového napadení krokví, křížů			1 : 20	D.1.1.b.6.